

*Parterowy czy
piętrowy?*

Dom parterowy czy piętrowy?

Rozważając projekty domów, o ile pozwala na to lokalizacja budynku, warto pomyśleć o domu parterowym. To popularne rozwiązanie ma cały szereg zalet.

WIELKĄ ZALETĄ JEST BRAK SCHODÓW

Brak konieczności budowy schodów wewnętrznych istotnie wpływa na obniżenie kosztów. W domu piętrowym nie tylko znacznie kosztują ale i zabierają powierzchnię użytkową.

Z uwagi na brak schodów domy parterowe będą bardzo wygodne dla rodzin z małymi dziećmi. Rodzicom jest łatwiej dopilnować dzieci na jednej kondygnacji. Mogą mieć one więcej swobody w poruszaniu się po pokojach. W domu nie ma okien z których można wypaść.

Brak schodów jest niezwykle ważny dla osób chorujących, niepełnosprawnych i w podeszłym wieku. Warto mieć to na uwadze wybierając projekt domu „na całe życie”.



NIE MA POMIESZCZEŃ ZE SKOŚNYMI NAGRZEWAJĄCYMI SIĘ ŚCIANAMI

Pomieszczenia na poddaszu trudno jest dobrze zaizolować. Często spotyka się sytuację, gdy w pokojach na piętrze jest gorąco w upały a zimno w mrozy.

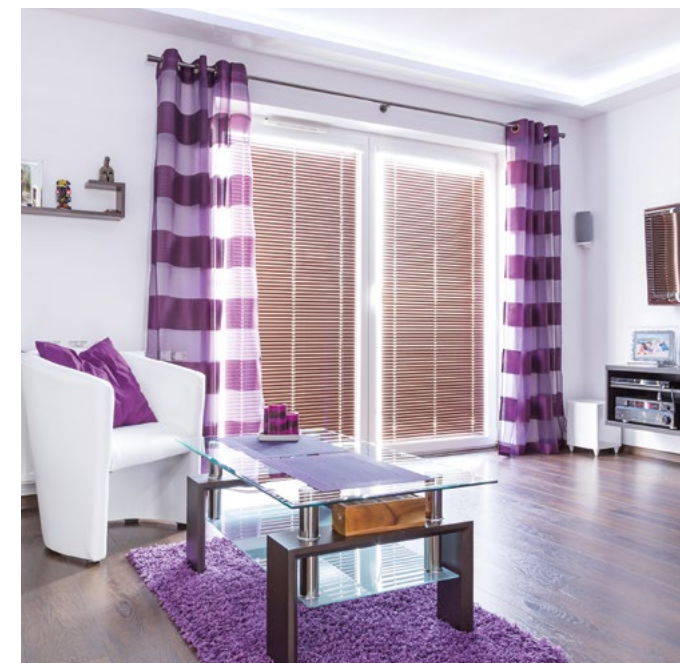
Zdarza się, że okna połacie nie są zamontowane prawidłowo, co grozi zalaniem pomieszczeń (także, gdy zapomnimy je zamknąć). Często występują w tych miejscach tzw. „mostki termiczne”, gdzie nieprawidłowa izolacja generuje dodatkowe koszty ogrzewania.

ŁATWOŚĆ DALSZEJ ROZBUDOWY

W przeciwieństwie do domów wielokondygnacyjnych „parterówki” są podatne na wprowadzenie zmian. W sposób stosunkowo łatwy można rozbudować dom na poziomie parteru (dobudować dodatkowe skrzydło) czy wykonać nadbudowę. Ta zaleta domów parterowych może być bardzo istotna np. dla młodych par z planami powiększenia rodziny. Możliwość rozbudowy może być przewidziana już na etapie projektu.

BRAK SKOSÓW TO BARDZIEJ USTAWNE POKOJE

Zwykle w budynkach z poddaszami występują pomieszczenia ze skosami, które trudno zagospodarować. Potrzebne często są niestandardowe, nieraz wykonywane na zamówienie meble. Mogą być one bardzo drogie. „Romantyzm” skosów ścian często mija po kilku uderzeniach głową o cianę.



OGRÓD JEST NATURALNYM PRZEDŁUŻENIEM POMIESZCZEŃ „PARTERÓWKI”

W domach parterowych bardzo ważną zaletą jest kontakt z otaczającym ogrodem z poziomu człowieka stojącego w pokoju. Można mieć np. widok z sypialni na kwitnące ogrodowe krzewy. Ogród można przy tym zaplanować w taki sposób, aby niektóre niechciane widoki zostały całkowicie zasłonięte. Często byłoby to niewykonalne gdy patrzymy na ogród z pokoju na piętrze.

Gdy dom parterowy ma kształt typu „L” czy „U” można łatwo urządzić prywatny obszar nie widoczny przez sąsiadów czy przechodniów.

Dom z ogrodem może się łączyć stopniowo np. przez taras lub patio.

Niemal każde pomieszczenie domu można wyposażyć w osobne wyjście do ogrodu ew. okno tarasowe.

Dobrze połączony z domem ogród staje się „letnim salonem”. Można go nawet wprost połączyć z kuchnią.



KRÓTSZA I OSZCZĘDNIEJSZA BUDOWA

Dom parterowy buduje się z reguły szybciej i łatwiej. Nie ma prac na wysokości. Nie trzeba ustawiać rusztowań podczas budowy. Zmniejsza się ryzyko popełnienia błędów przy pracach budowlanych.

Przestrzeń nad stropem w „parterówce” pozwala na łatwe poprowadzenie wszelkich instalacji także o dużych przekrojach (kanały wentylacyjne, rozprowadzenie gorącego powietrza z kominka) jak również do usytuowania tam rekuperatora itp.

W domach parterowych fundamenty są dłuższe lecz z uwagi na mniejsze obciążenia, niższe wymagania są odnośnie fundamentów i ścian konstrukcyjnych (mogą mieć mniejszą szerokość).

Przy poddaszach mieszkalnych na koszty ma istotny wpływ konieczność doświetlenia. Wiąże się to z astosowaniem okien połaciowych lub wymagających dodatkowej konstrukcji lukarn.



Wiązary – idealnym rozwiązaniem w domach parterowych

Domy parterowe są przykładem rozwiązania konstrukcyjnego, gdzie najpełniej ujawniają się zalety systemu konstrukcji drewnianych łączonych płytkami kolczastymi.

WIĄZARY ELIMINUJĄ KOSZTOWNY STROP BETONOWY

Pas dolny wiązara stanowi równocześnie konstrukcję stropową. Pozwala to na wyeliminowanie kosztownego stropu betonowego.

WIĄZARY POZWALAJĄ ZAOSZCZĘDZIĆ NA FUNDAMENTACH ORAZ ŚCIANACH WEWNĘTRZNYCH

Przy wiązarach ściany wewnętrzne nie są nośne i mogą być wykonane w niedrogiej technologii lekkiej. Nie potrzebują też kosztownych ław fundamentowych.

MOŻNA SWOBODNIE PODZIELIĆ PRZESTRZEŃ ŚCIANAMI. W TRAKCIE UŻYTKOWANIA MOŻEMY ZMIENIĆ POŁOŻENIE ŚCIAN DZIAŁOWYCH

Ponieważwiązary opierają się na ścianach zewnętrznych, ściany wewnętrzne można dowolnie ustawiać. Pozwala to na nieograniczone zagospodarowanie przestrzeni użytkowej. Ponieważ ściany wewnętrzne domu nie są nośne możemy je przesunąć już po zamieszkaniu (np. zwiększenie powierzchni kuchni kosztem sypialni).

Można stworzyć otwartą przestrzeń np. salon 10m x 10m. Takie pomieszczenie można niemal dowolnie zagospodarować z użyciem mebli, roślin czy elementów ozdobnych.





STRYCH W PARTERÓWKACH DZIĘKI WIĄZAROM

Dzięki wiązarom można w konstrukcji stropowej, w sposób bardzo ekonomiczny, wykonać przydatne pomieszczenie gospodarcze – strych. Wejście może być zarówno z domu jak i z przyległego garażu.



Realizacja: WEST-MALL



SUFIT MOŻE MIEĆ RÓŻNY KSZTAŁT

Zastosowanie wiązarów z płytkami kolczastymi pozwala uzyskać w pomieszczeniach (np. w salonie czy korytarzu) strop łukowy czy podniesiony podczas gdy w innych pokojach będzie zwykły strop płaski. W ten sposób uzyskuje się otwartą przestrzeń np. otwartą od strony ogrodu.

CZY POKOJE NA PIĘTRZE SĄ „ZA DARMO”? MIT

- Klatka schodowa zabiera przestrzeń zarówno na parterze jak i na piętrze domu
- Schody są kosztownym elementem budynku
- Skosy redukują uzyskaną przestrzeń użytkową
- Wykończenie poddasza jest kosztowne, stawia wysokie wymagania odnośnie prac wykończeniowych i zwiększa ryzyko popełnienia błędów wykonawczych

JEŚLI DZIAŁKA NIE POZWALA NA ZBUDOWANIE PARTERÓWKI POMYŚL O DOMU TYPU „ŚRÓDZIEMNOMORSKIEGO”

Domy z pełnym piętrem są wygodniejsze niż te z użytkowym poddaszem, choć funkcjonują podobnie. Skosy zmniejszają bowiem powierzchnię użytkową wyższej kondygnacji, utrudniają też aranżowanie wnętrz.



