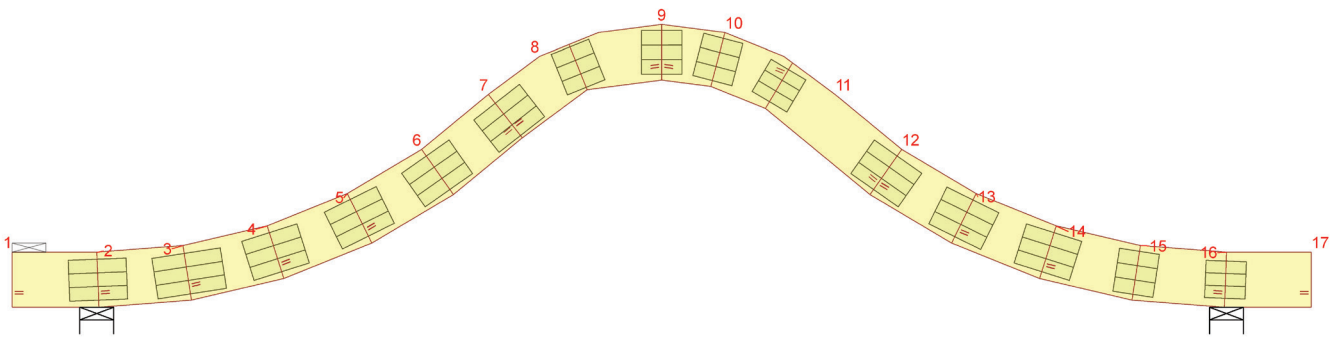


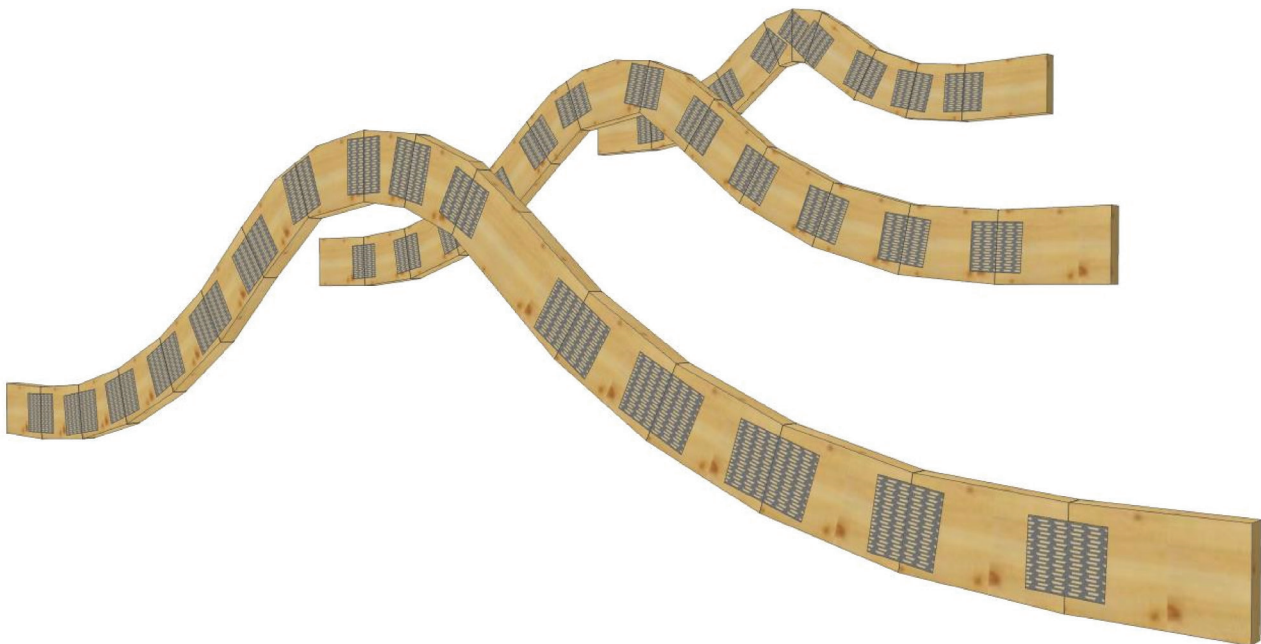
Prefabrykowane konstrukcje WOLE OCZKA, LUKARNY I DACHY ŁUKOWE

Konstrukcje wolic oczek, lukarn łukowych, dachów łukowych są bardzo trudne i pracochłonne do wykonania w technologii tradycyjnej. Ich montaż znacznie ułatwi wykorzystanie prefabrykowanych krążyn i wiązarów.

Tekst PAWEŁ BELING



RYS 1. Krążyna wolego oczka



RYS 2. Komplet krążyn wolego oczka

Technologia produkcji drewnianych konstrukcji dachowych z zastosowaniem płytek kolczastych jest obecnie bardzo szeroko stosowana zarówno w budownictwie jednorodzinym, jak i wielorodzinnym, a także przy budowie

pawilonów handlowych, obiektów przemysłowych. Pozwala także na rozwiązywanie trudnych elementów dachu: wolic oczek, lukarn łukowych i dachów łukowych.

Same konstrukcje wolego oka opisa-
liśmy w numerze 1/2009 „Naszego De-

karza”. Na podstawie tych wytycznych opracowano konstrukcje wolic oczek z zastosowaniem płytek kolczastych.

Na rysunku 1 przedstawiono przykładową konstrukcję wolego oka pokrytego dachówką karpiówką. Po scaleniu elementów płytkami kolczastymi nale-

ży wyciąć łuk wolego oczka. Obcięcie łuku można zlecić firmie wykonującej konstrukcje wolego oka lub wykonać samemu na budowie na podstawie wyrysowanych linii.

Na rysunku 2 przedstawiono montaż wolego oczka – poszczególnych krążyn. Podobnie wykonujemy krążyny łukowe lukarn.

Przy pokryciu lukarn blachą najlepiej konstrukcję obić deskami o grubości

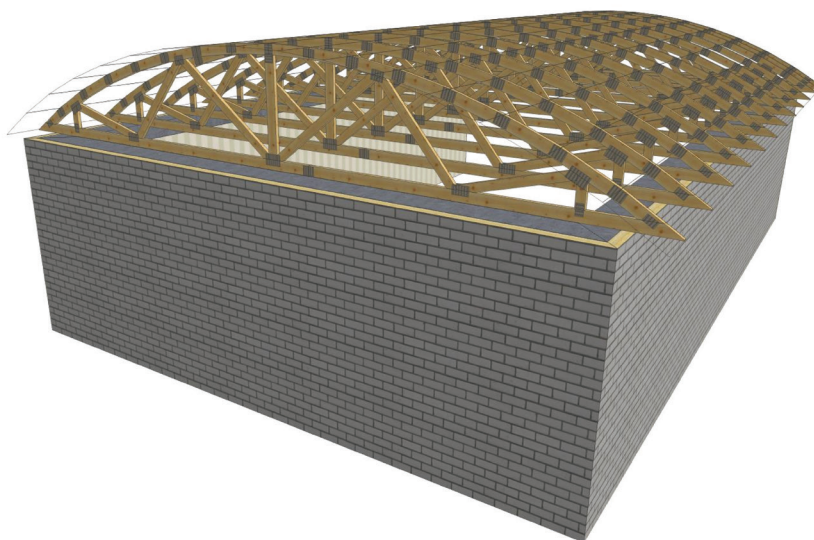
22-25 mm i szerokości 100-120 mm, a następnie pokryć papą podkładową i wykonać pokrycie zasadnicze blachą.

Jeśli pokryciem zasadniczym lukarny ma być papa zgrzewalna, deskowanie wykonuje się – w zależności od zaprojektowanego łuku – z 2 lub 3 warstw sklejki o grubości od 4-6 mm.

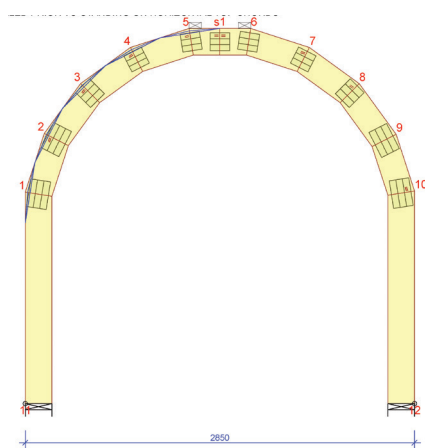
Rysunek 3 przedstawia konstrukcję dachu łukowego. Kształt dachu i profil ruachu opracowuje architekt. Na podstawie

jego rysunków firma produkująca wiązary przygotowuje projekt konstrukcji. Najczęściej pokrycie dachów łukowych wykonujemy z blachy na rąbek stojący.

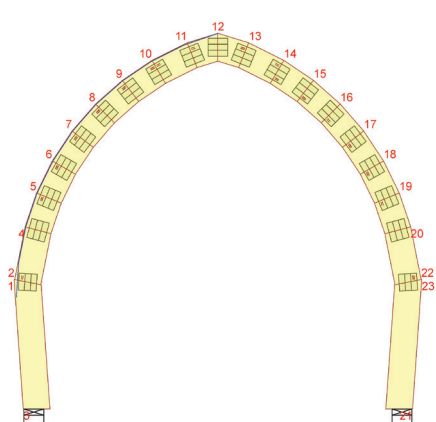
Technologia wykonywania dachów łukowych z zastosowaniem płytek kolczastych jest tańsza niż konstrukcje łukowe z drewna klejonego lub konstrukcje stalowe. Jedyne ograniczenie tej technologii to rozpiętość między podporami, wynosząca do 30 m.



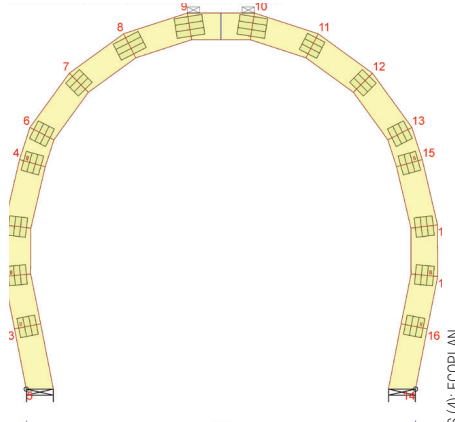
RYS 3. Dach łukowy



RYS 4. Lukarna łukowa



RYS 5. Lukarna łukowa spiczasta



RYS 6. Lukarna łukowa beczkowa



PAWEŁ BELING
inżynier budownictwa z ponad 40-letnim doświadczeniem. Stworzył jedną z pierwszych firm w Polsce zajmujących się konstrukcjami z litego drewna łączonego płytkami kolczastymi. Obecnie jest związany z firmą Ecoplan, prowadzi szkolenia dla firm montujących prefabrykowane konstrukcje dachowe; tel.: +48 605 85 22 33, pbeling@post.pl



ECOPLAN

Ecoplan Sp. z o. o.

(54) 233 97 54
605 85 22 33

KONSTRUKCJE DACHOWE I INNOWACYJNE STROPY

WWW.ECOPLAN.NET.PL

✉ ecoplan@op.pl

📍 Mostki 2A, 87-815 Smólnik k. Włocławka